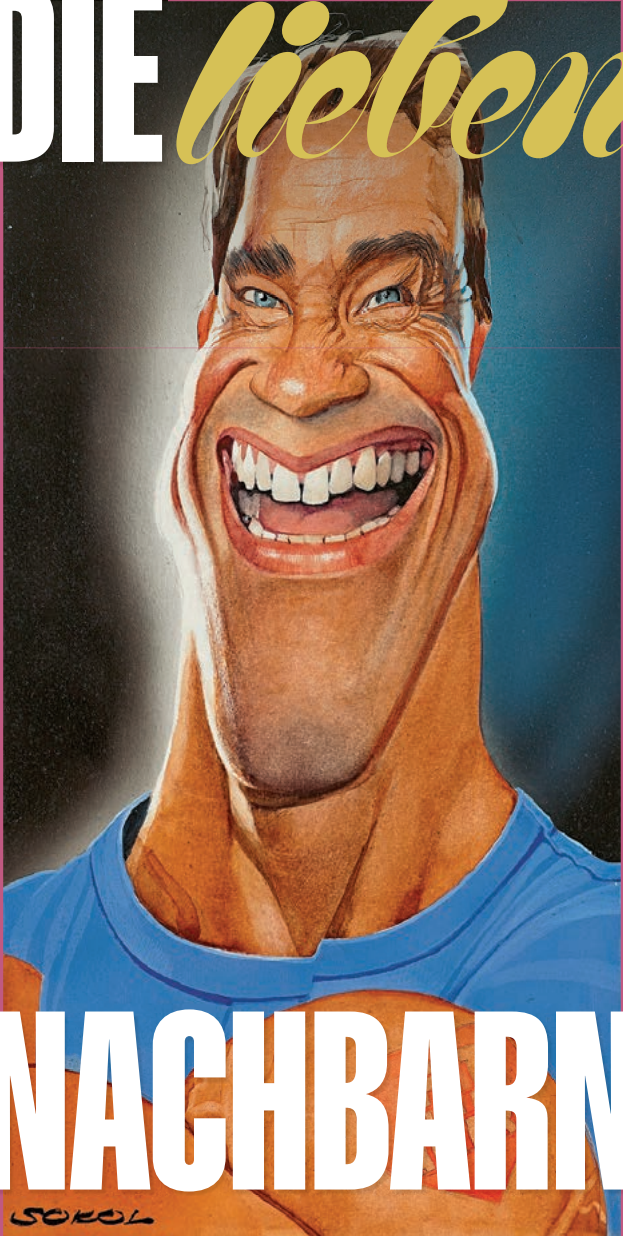


21.02. – 17.05.26

DIE *lieben*



NACHBARN

Deutschland & Österreich

Galerie Stihl Waiblingen

ZUR AUSSTELLUNG

Die Ausstellung *Die lieben Nachbarn! Deutschland und Österreich* lädt ein, die faszinierende Beziehung zwischen Deutschland und Österreich aus karikaturistischer Perspektive zu entdecken. – Von „Die Klischees. Korrekt oder gemütlich?“ bis hin zu „Der Fremdenverkehr. Zugspitze oder Großglockner?“ – entfaltet die Schau in sieben thematischen Kapiteln ein vielschichtiges Bild des nachbarschaftlichen Miteinanders. Über 40 beliebte Künstlerinnen und Künstler aus beiden Ländern blicken humorvoll auf das Verhältnis zwischen Deutschland und Österreich – mit einem besonderen Fokus auf die letzten 15 Jahre. Ihre Arbeiten halten uns den Spiegel vor und zeigen auf charmante wie kritische Weise, wie nah und doch so fern die Nachbarn zueinander sind.

Bekannte Namen wie BECK, Michi Brezel, Andrea M. Dusl, Ruth Hebler, Rudi Hurlmeier, Peter Gaymann und Petar Pismestirović treffen auf Klassiker wie Manfred Deix, Gerhard Haderer und Erich Sokol. Zu sehen sind knapp 200 Werke, aus den renommierten Sammlungen des Wilhelm Busch – Deutsches Museum für Karikatur und Zeichenkunst, Hannover und den Landessammlungen Niederösterreich, Krems sowie von privaten Leihgebern.



fig.1 Pepsch Gottscheber, *Bayerisch/österreichische Flüchtlingskoordination*, 2015, Tusche/Feder, Farbstift, Eigentum des Künstlers © Pepsch Gottscheber



fig.2 Horst Haitzinger, *Jetzt sind wir mal ganz boshaft, und schreiben unseren Nachbarn ne Ansichtskarte von unserem Balkon nach Rimini*, 1983, Aquarell, Deckweiß auf Karton, (Inv. Nr. KS-23483), Landessammlungen NÖ © Horst Haitzinger, München

Die Blätter nehmen unterschiedliche Perspektiven auf Themen wie Sprache, Kultur, Politik und Alltagsleben ein, bei denen es häufig schwerfällt zu unterscheiden, aus welchem Land die Karikatur stammt. Es geht um einen kulturellen Dialog, der sowohl Klischees hinterfragt als auch Gemeinsamkeiten feiert. Ganz gleich, ob Beethoven oder Mozart, Frankfurter oder Wiener Würstel: Mit schnellem Strich und bösem Witz loten Karikaturen spielerisch Grenzen aus und schärfen den Blick für das Verbindende.



fig.3 Gerhard Haderer, *Die Schlacht um Wien*, 2000, Acryl, Farbstift auf Papier, (Inv. Nr. KS-19708), Landessammlungen NÖ © Gerhard Haderer

Ein besonderer Reiz liegt dabei in den Originalen selbst: Viele der Werke sind oft nur kurz in der Tagespresse wahrnehmbar. In der Ausstellung sind sie in ihrer handwerklichen Qualität und Detailfülle zu erleben – voller Ausdruckskraft, Spontaneität und künstlerischem Können.

Die Themenausstellung *Die lieben Nachbarn! Deutschland und Österreich* in der Galerie Stihl Waiblingen ist in Zusammenarbeit mit dem Museum Wilhelm Busch – Deutsches Museum für Karikatur & Zeichenkunst entstanden. Sie betrachtet zwei Nachbarn mit humorvollanalytischem Blick, die in Geschichte und Gegenwart mehr gemeinsam haben, als sie trennt.

Mit Werken von

Detlef Beck
Bettina Bexte
Michi Brezel
BURKH, d. i. Burkhard
Fritsche
Wilhelm Busch
Manfred Deix
Andrea Maria Dusl
Volker Ernsting
Paul Flora
Peter Gaymann
Pepsch Gottscheber
Achim Greser &
Heribert Lenz

Gerhard Glück
Katharina Greve
Bruno Haberzettl
Gerhard Haderer
Horst Haitzinger
Ruth Hebler
Lois Hechenblaikner
Frank Hoppmann
Rudi Hurzmeier
Daniel Jokesch
Yvonne Kuschel
Ironimus, Gustav Peichl
Marie Marcks
Leopold Maurer

Til Mette
Luis Murschetz
Christoph Niemann
Oliver Ottitsch
Michael Pammesberger
Petar Pismestirović
Sinisa Pismestirović
Tex Rubinowitz
Erich Sokol
Jules Stauber
Tetsche (d. i. Fred Tödter)
Peter Tuma
Tomi Ungerer
Thomas Wizany
Miriam Wurster

In Kooperation mit



Wilhelm Busch
Deutsches Museum für
Karikatur & Zeichenkunst



fig.4 Gerhard Haderer, *Großglockner*, 1993, Acryl, Farbstift auf Papier, (Inv. Nr. KS-11708),
Landessammlungen NÖ © Gerhard Haderer

BEGLEITPROGRAMM

Die Ausstellung wird von einem abwechslungsreichen Veranstaltungsprogramm begleitet, das dazu einlädt, tiefer in die Themen der Schau einzutauchen. Es erwarten Sie u. a. ein wissenschaftlicher Vortrag von Dr. Eva Jandl-Jörg, Direktorin des Museums Wilhelm Busch sowie ein Künstlertalk mit dem Cartoonisten Michi Brezel. Außerdem gibt es im benachbarten Kulturhaus Schwanen junge österreichische Musik auf die Ohren.



Informationen zur Anmeldung entnehmen Sie bitte der Seite „Info zur Anmeldung“. Weichen die Modalitäten ab, finden Sie die entsprechenden Angaben bei der Beschreibung der jeweiligen Veranstaltung. Änderungen im Programm bleiben vorbehalten. Informationen hierzu erhalten Sie über die Tagespresse, auf der Homepage www.galerie-stihl-waiblingen.de oder telefonisch unter Tel. 07151.5001-1686 bzw. unter der E-Mail-Adresse galerie@waiblingen.de.



ZUM KUGELN

fig.5 Rudi Hurlzmeier, *Zum Kugeln!*, o. J., Acryltusche, Eigentum des Künstlers
© Rudi Hurlzmeier



Wir fotografieren oder filmen bei unseren Veranstaltungen. Sprechen Sie uns bitte direkt an, wenn Sie nicht möchten, dass Foto- oder Videomaterial, auf dem Sie zu sehen sind, veröffentlicht wird.



fig.6 Gerhard Harderer, *My car is my castle*, 1991, Acryl, Tusche auf Papier, (Inv. Nr. KS-17995), Landessammlungen NÖ © Gerhard Harderer

VORTRÄGE

Auf den Punkt gebracht: Satirische Karikaturen in Deutschland und Österreich

Was macht eigentlich eine gute Karikatur aus und wie funktioniert sie? Im Vortrag zur Ausstellung *Die lieben Nachbarn! Deutschland und Österreich* werden die vielfältigen Herangehensweisen an Karikaturen genauer betrachtet und ihre Ausdrucksformen untersucht. Anhand ausgewählter Werke zeigt der Vortrag, wie deutsche und österreichische Künstlerinnen und Künstler unterschiedliche Perspektiven aufeinander einnehmen. Dabei wird der kulturelle Dialog

durch humorvolle, kritische Blicke auf Nachbarschaft, Klischees und Alltag lebendig und nachvollziehbar gemacht.

Mittwoch, 01. April 2026, 15:00 Uhr

Veranstaltungsort: *Forum Mitte. Begegnung Bildung Kultur*, Blumenstraße 11, 71332 Waiblingen

Eintritt frei

Eine Anmeldung ist nicht möglich, freie Platzwahl

Dauer: 45 Min.

Künstlertalk

mit dem Cartoonisten Michi Brezel und der Kuratorin Susanna Schnelzer, M.A.

Mit feinem Humor und einem scharfen Blick für das Absurde hat sich Michi Brezel seinen eigenen Strich erarbeitet. Im Künstlertalk spricht der in Dresden lebende Künstler, über das Leben als Cartoonist, kreative Schaffensprozesse und worin er seine Inspiration findet.

Brezel arbeitet ganz klassisch per Hand mit schwarzen Konturlinien und koloriert diese anschließend mit Aquarellfarben. Außerdem nutzt er digitale Techniken. Im Mittelpunkt seiner Werke stehen Alltagssituationen und zwischenmenschliche Beziehungen. Besonders interessiert ihn dabei die Kommunikationsebene, in der Missverständnisse zu kuriosen Situationen führen.

Moderation: Susanna Schnelzer, wissenschaftliche Mitarbeiterin der Galerie Stihl Waiblingen



fig.7 Selbstportrait © Michi Brezel

Freitag, 17. April 2026, 19:00 Uhr

Galerie Stihl Waiblingen
Teilnahmegebühr: 5 Euro
Dauer: ca. 45 Min.

Eine Reservierung ist nicht möglich

Die lieben Nachbarn

Dr. Eva Jandl-Jörg, Direktorin Wilhelm Busch - Deutsches Museum für Karikatur und Zeichenkunst, Hannover

„Der Österreicher unterscheidet sich vom Deutschen durch die gemeinsame Sprache!“ Karl Farkas

Na, typisch!

Was ist typisch deutsch und was typisch österreichisch, welche Klischees gibt es und welche gelten sogar für beide? Sich mit den Gründen von Animositäten, aber auch mit den freundschaftlichen Beziehungen zwischen den Ländern Deutschland und Österreich auseinanderzusetzen, ist ein reizvolles Vorhaben, dem sich die Direktorin und Kuratorin Dr. Eva Jandl-Jörg - ihres Zeichen Österreicherin - mit Begeisterung widmet. Neben den spezifischen Klischees der korrekten Piefkes und der gemütlichen Ösis, den Besonderheiten in der Sprache, irritierenden Essgewohnheiten und Anstrengungen im Fremdenverkehr, finden sich auch erstaunliche Ähnlichkeiten! Lassen Sie sich überraschen!

**Donnerstag, 23. April 2026, Beginn 18:30 Uhr,
Einlass 18:20 Uhr**

Galerie Stihl Waiblingen
Teilnahmegebühr: 5 Euro
Dauer: ca. 45 Min.



Hinweis: Die Galerie schließt ihren regulären Betrieb an diesem Tag um 18:00 Uhr.

fig.8 Foto: Andreas Hechenberger

KONZERTE

PIPPA - Träume auf Zement Tour 2026

Wo Beats auf Poesie treffen und Worte wie Neonlichter flackern

Die Songs der in Wien lebenden Künstlerin Pippa leuchten wie Großstadtlichter: tanzbar und zart, politisch wach und persönlich nah. Zwischen Synths, Drums und fein gesetzten Hooklines öffnet sie Räume, in denen Clubenergie auf Kontemplation trifft. Ihre Texte verhandeln Leistungsdruck, Sehnsucht und Solidarität ohne Pathos – und werfen Fragen an unsere Gegenwart auf, die noch lange nachhallen. Live entsteht daraus eine Sogwirkung, die Körper und Kopf gleichermaßen erreicht: mal federnd, mal fragil, immer fokussiert. „Träume auf Zement“ klingt nach urbaner Schwere, die tanzen lernt – nach Melodien, die Wärme spenden, und Beats, die Haltung tragen. Ein Abend für Menschen, die Pop lieben, der etwas will: berühren, verbinden, bewegen.

**Samstag, 14. März 2026,
Beginn 20:00 Uhr, Einlass 19:00 Uhr**

Veranstaltungsort: *Kulturhaus Schwanen*, Winnender Str. 4, 71334 Waiblingen

Ticketpreise:

Sitzplätze / Stehplätze (freie Platzwahl)

10 Euro: schmaler Geldbeutel

15 Euro: normaler Geldbeutel

20 Euro: großzügiger Geldbeutel

Informationen & Tickets: *kulturhaus-schwanen.reservix.de*, bei allen Reservix-Verkaufsstellen oder telefonisch unter 0761 88499 99

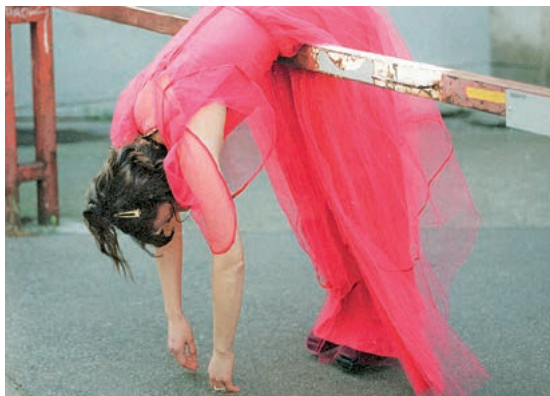


fig.9 Foto: Michael Schmücking

Paul Plut - Zwischen Salz und Samael Tour 2026

Avantgarde-Pop aus den Abgründen der Gegenwart

Zwischen Nick Cave, Hildegard Knef und den Einstürzenden Neubauten verhandelt der österreichische Musiker die großen Gegensätze des Daseins: Hoffnung und Verfall, Härte und Empfindsamkeit, Heimat und Entfremdung. In seinem Album *Herbarium* und in neuen Stücken wie „Salz“, „Samael“ oder „Wo einmal nichts war“ bewahrt er Fragmente des Menschlichen – als Gegenentwurf zu einer Welt, die sich zunehmend auflöst.



fig.10 Foto: Manuel Peric

Zwischen analogen Instrumenten und elektronischem Flimmern entstehen Klangräume, die gleichzeitig archaisch und zeitgenössisch wirken. Dialekt wird bei Plut zur Musik der Erinnerung – eine Sprache, die sich nicht übersetzen lässt, sondern nur fühlen. So spiegelt sein Werk auf eigene Weise das, was die Karikaturen der Ausstellung thematisieren: die feinen Grenzen zwischen Vertrautheit und Fremdheit, Zwischenraum und Verbindung.

**Freitag, 24. April 2026,
Beginn 20:00 Uhr, Einlass 19:00 Uhr**

Veranstaltungsort: *Kulturhaus Schwanen*, Winnender Str. 4, 71334 Waiblingen

Ticketpreise:

Sitzplätze (freie Platzwahl)

16 Euro: schmaler Geldbeutel

20 Euro: normaler Geldbeutel

25 Euro: großzügiger Geldbeutel

Informationen & Tickets:

kulturhaus-schwanen.reservix.de, bei allen Reservix-Verkaufsstellen oder telefonisch unter 0761 88499 99

COMEDY

Jakob Schwerdtfeger präsentiert: „Meisterwerk“

Endlich kommt er nach Waiblingen, der Kunstcomedian Jakob Schwerdtfeger. Der Förderverein *Freunde der Galerie Stihl Waiblingen e.V.* schenkt sich und Ihnen zu seinem 20. Geburtstag einen Abend mit ihm im Schwanen.

Jakob Schwerdtfeger widmet sich humorvoll der Kunstgeschichte und verbindet auf abwechslungsreiche Weise kunsthistorisches Wissen mit abwegigen Fun-Facts. Mit seiner Kunstcomedy hat er ein eigenes Genre geschaffen. 2023 erschien sein erstes Buch *Ich sehe was, was du nicht siehst, und das ist Kunst* mit den abstrusesten Stories zu Kunstschaaffenden und ihren Werken. Das Buch ist eine Liebeserklärung an die Kunst und schafft viele unterhaltsame Zugänge zu den Highlights der Kunstgeschichte. Seine Lesereise führt ihn durch ganz Deutschland, in Museen, Galerien, Theater und Buchhandlungen.

All das macht Jakob Schwerdtfeger in seinem neuen Bühnenprogramm sehr fundiert und kenntnisreich, denn nach dem Studium der Kunstgeschichte arbeitete er mehrere Jahre lang im renommierten Städel Museum in Frankfurt am Main. Für seine Arbeiten und Auftritte wurde er mit zahlreichen Preisen geehrt, wie dem Grimme-Preis und mehreren Kabarettpreisen.

Auf der Bühne präsentiert Jakob Schwerdtfeger den Blick auf die bildende Kunst alles andere als langweilig, sondern energiegeladen, selbstironisch und enorm lustig.



fig.12 Foto: Marvin Ruppert

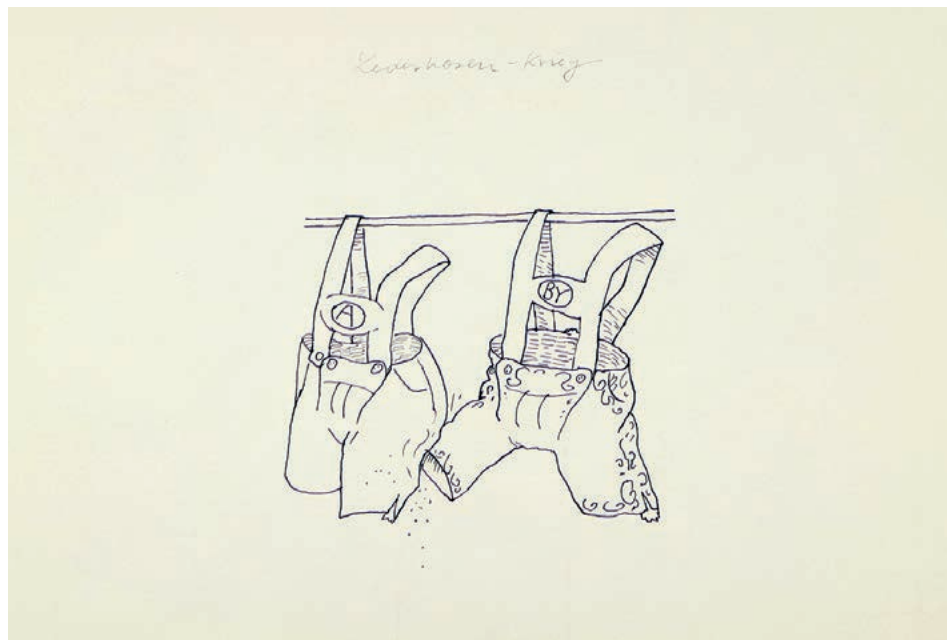


fig.11 Luis Murschetz, *Lederhosen-Krieg*, o. J., Tusche/Feder, Eigentum des Künstlers
© Luis Murschetz

**Samstag, 21. März 2026,
Beginn: 19:00 Uhr, Einlass: 18:30 Uhr**

Veranstaltungsort: *Kulturhaus Schwanen*,
Winnender Str. 4, 71334 Waiblingen

Eintritt: 18 Euro (Eintritt für Mitglieder
des Fördervereins Galerie Stihl Waiblingen:
15 Euro)

Kartenvorverkauf: Kasse Galerie Stihl
Waiblingen und i-Punkt Waiblingen

Freie Platzwahl
Veranstalter: *Freunde der Galerie Stihl
Waiblingen e.V.*



Freunde der Galerie Stihl Waiblingen

FÜR LESERATTEN

Medienausstellung in der Stadtbücherei

Passend zur Ausstellung in der Galerie Stihl Waiblingen hat die Stadtbücherei Waiblingen eine spannende Medienausstellung zum Thema Österreich zusammengestellt. Ob Politik, Musik, Promis, Reisen, Kochen oder Film – hier ist sowohl für kleine als auch für große Leseratten etwas dabei. Einfach vorbeikommen, schmökern und ausleihen! Für die Ausleihe wird ein Leseausweis der Stadtbücherei Waiblingen benötigt.

Dienstag, 24. Februar bis Samstag, 21. März 2026
Jeweils Dienstag bis Freitag von 10:00 bis 18:30 Uhr
sowie Samstag von 09:00 bis 14:00 Uhr

Im Erdgeschoss der Stadtbücherei Waiblingen,
Kurze Straße 24, 71332 Waiblingen



fig.13 BURKH, *Deutsches Brot wird Weltkulturerbe*, 2011, Tusche/Feder, Aquarell, Eigentum des Künstlers © BURKH

PORTRAITTAG AM INTERNATIONALEN MUSEUMSTAG

#MUSEENENTDECKEN

Der Aktionstag des internationalen Museumsrats ICOM macht jedes Jahr auf die Vielfalt der Museumslandschaft aufmerksam. Mit unterschiedlichen Angeboten bieten die Museen an diesem Tag bei freiem Eintritt für Groß und Klein Einblicke in ihre Arbeit und Ausstellungen.

Der Förderverein *Freunde der Galerie Stihl Waiblingen e.V.* lädt an diesem Tag zu einem besonderen Highlight ein: Inmitten der Ausstellung in der Galerie Stihl Waiblingen werden Künstlerinnen und Künstler live Portraits anfertigen. In den verschied-

densten Techniken und Ausführungen entstehen die Werke: mit Bleistift oder Buntstift gezeichnet, mit der Zeichenkohle, Copystiften und leuchtenden Markern festgehalten oder in Farbe - bis hin zur Ölfarbe gemalt.

Die Galeriebesuchenden dürfen den Künstlerinnen und Künstlern dabei über die Schulter schauen oder sich selbst spontan porträtieren lassen. Ihr Portrait, ob gemalt, gezeichnet, karikiert oder vielleicht als Schnappschuss festgehalten... kann selbstverständlich gleich erworben und mitgenommen werden.

Mit dabei sind u.a. Sibylle Bross, Renate Busse, Andrej Dugin, Nici Halschke und Julia Lenzmann



fig.14 Foto: Juliane Sonntag

Sonntag, 17. Mai 2026, 11:00 bis 18:00 Uhr

Galerie Stihl Waiblingen, Eintritt frei
Die Teilnahmegebühr für die öffentlichen Führungen um 11:30 Uhr und 15:00 Uhr beträgt 3 Euro



KUNSTVERMITTLUNG

Die Kunstvermittlung begleitet die Themenschwerpunkte und Ausstellungen der Galerie Stihl Waiblingen in Form von Führungen, Kursen und Projekten sowie Begleitveranstaltungen für Kinder, Jugendliche und Erwachsene. Ein Team aus den Bereichen Museumspädagogik, Kunstgeschichte und Bildende Kunst schlägt mit modernen, vielfältigen und abwechslungsreichen Methoden der Vermittlung eine Brücke zwischen den Ausstellungen und zeitgenössischer bildender und darstellender Kunst.

Kunst macht Schule

Lehrplanbezogene Führungen, Workshops und Projekte für alle allgemeinbildenden Schulen.

Kunst lädt zum Entdecken ein

Kindgerechte Führungen für Kindergärten mit anschließenden Workshops.

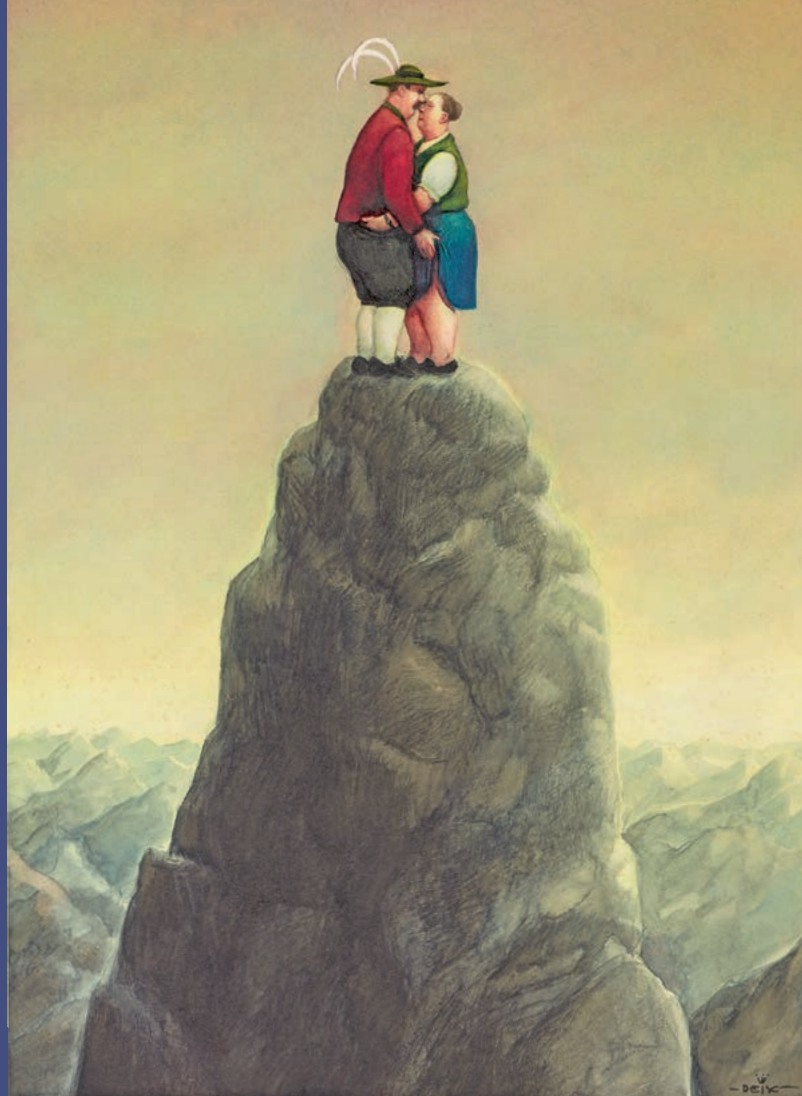


fig.15 Manfred Deix, *Land der Berge, Land der Liebe*, 1994, Aquarell auf Papier, (Inv. Nr. KS-10288), Landessammlungen NÖ © Manfred Deix

Unter kunstvermittlung@waiblingen.de kann die aktuelle Sonderveröffentlichung angefordert werden, die zu Ausstellungsbeginn erscheint.

FÜHRUNGEN

Öffentliche Führungen

Sonn- und feiertags, 11:30 Uhr und 15:00 Uhr

Dauer: ca. 45 Min.

Sonn- und feiertags um 11:30 Uhr und 15:00 Uhr

Teilnahmegebühr: 3 Euro (Erwachsene zzgl. Eintritt;

Studierende keine Führungsgebühr, Schüler, Schülerinnen und Kinder frei)

max. 25 Personen

Eine Reservierung ist nicht möglich

After Work-Führungen

Lassen Sie sich zur abendlichen Stunde von der Kunst inspirieren, treffen Sie sich mit Freundinnen und Freunden und erfahren Sie mehr über die aktuelle Ausstellung in der Galerie Stihl Waiblingen.

**Jeden 1. und 3. Donnerstag
im Monat, 18:00 Uhr**

Dauer: ca. 45 Min.

Teilnahmegebühr: 3 Euro (Erwachsene zzgl. Eintritt;

Studierende keine Führungsgebühr, Schüler, Schülerinnen und Kinder frei)

max. 25 Personen

Eine Reservierung ist nicht möglich

An Feiertagen entfällt die After Work-Führung

Kuratorinnenführung

Am Abend erläutert Susanna Schnelzer, M.A., Kuratorin der Ausstellung, ausgewählte Werke und gibt einen exklusiven Einblick in die Entstehung der Schau.

Donnerstag, 12. März 2026, 18:00 Uhr

Dauer: ca. 60 Min.

Teilnahmegebühr: 3 Euro (Erwachsene zzgl. Eintritt ; Studierende keine Führungsgebühr, Schüler, Schülerinnen und Kinder frei)

max. 25 Personen

Eine Reservierung ist nicht möglich

Gruppenführungen

für die *Freunde der Galerie Stihl Waiblingen e.V.*

Nur für Mitglieder

Dienstag, 03. März 2026, 18:00 Uhr

Mittwoch, 29. April 2026, 19:00 Uhr

Barrierefreie Führung

In der Galerie Stihl Waiblingen sind Besuchende mit besonderen Bedürfnissen herzlich willkommen. Für Besuchergruppen mit Einschränkungen bieten wir speziell konzipierte Führungen in der Galerie sowie ergänzende Workshops in der Kunstschule Unteres Remstal an. Sowohl die Galerie als auch die Kunstschule sind für Menschen mit Mobilitätseinschränkungen barrierefrei zugänglich.

Gerne machen wir Ihnen ein auf Ihre Gruppe individuell zugeschnittenes Angebot.

Gefördert durch die *Freunde der Galerie Stihl Waiblingen e.V.*

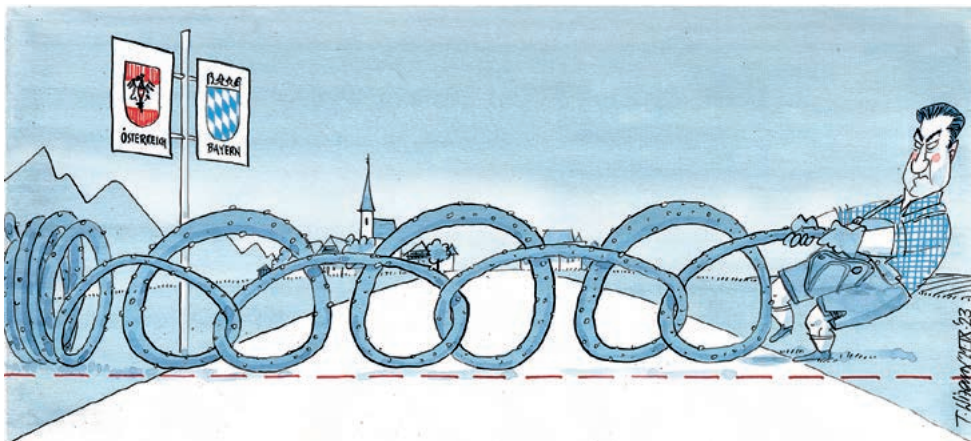


fig. 16 Thomas Wizany, *Brezlgrenz*, 2023, Tusche/Feder, laviert, Aquarell, Eigentum des Künstlers © Thomas Wizany

Führung in einfacher Sprache

Diese (sprach-)barrierefreie Führung durch die aktuelle Ausstellung in der Galerie Stihl Waiblingen eignet sich für Menschen mit unterschiedlichen Einschränkungen und mit einfachem Sprachniveau, wie beispielsweise Menschen mit geringen Deutschkenntnissen oder Lernschwierigkeiten.

Dauer: ca. 45 Min.

Gerne machen wir Ihnen ein auf Ihre Gruppe individuell zugeschnittenes Angebot



fig. 17 Michi Brezel, *Deutsche im Urlaub*, 2023, Digitalzeichnung, Eigentum des Künstlers © Michi Brezel

Führungen für Familien

Hier kommen nicht nur die Großen, sondern auch die Kleinen und die Mittelgroßen ganz auf ihre Kosten. Die Kunstvermittlerinnen erklären die Exponate kindgerecht und erfüllen dennoch den Wissensdurst der Erwachsenen. Fragen von Klein und Groß sind auch hier willkommen.

Sonntag, 15. März 2026, 16:00 Uhr

Sonntag, 19. April 2026, 16:00 Uhr

Dauer: ca. 45 Min.

Tageseintritt zzgl. 3 Euro

(Erwachsene ohne Kinder)

Für Familien (Erwachsene mit Kindern) sowie Studierende nur Tageseintritt, Schülerinnen, Schüler und Kinder frei

Kunstgenuss zur Kaffeezeit

Nach einer Führung durch die Ausstellung in der Galerie Stihl Waiblingen haben Sie Gelegenheit, sich in entspannter Atmosphäre bei Kaffee und Kuchen mit der Kunstvermittlerin über die Exponate der Ausstellung auszutauschen. Dabei kann Gesehenes und Gehörtes reflektiert, vertieft und diskutiert werden.

Mittwoch, 25. März 2026, 14:30 bis 17:00 Uhr

Mittwoch, 06. Mai 2026, 14:30 bis 17:00 Uhr

Dauer: ca. 2,5 Stunden

Teilnahmegebühr: 25 Euro

(inkl. Führung, Kaffee und Kuchen), zzgl. Eintritt max. 8 Personen

Eine verbindliche Anmeldung ist erforderlich

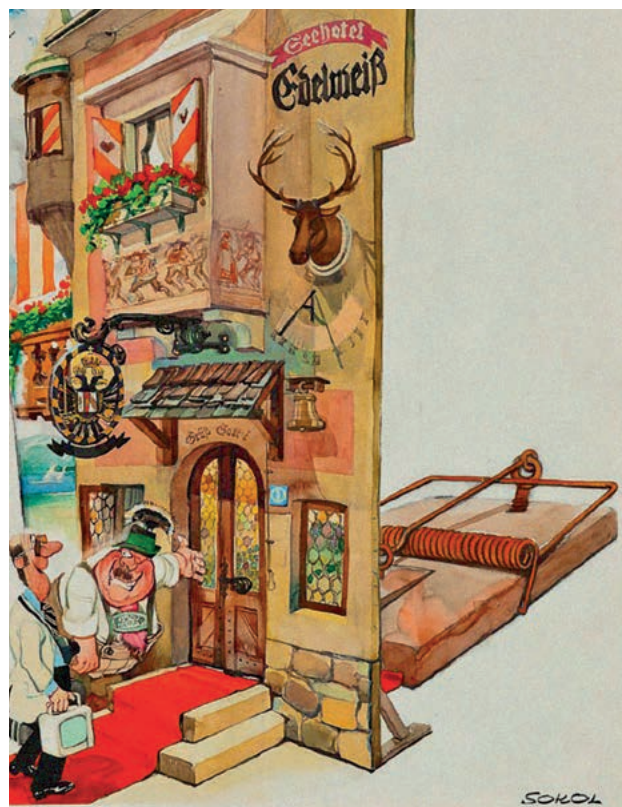


fig. 18 Erich Sokol, *Fremdenverkehr - In Österreichs Hotels ist nicht alles so rosig, wie es von außen aussieht*, 1978, Aquarell, Acryl, Tusche, Bleistift auf Karton, (Inv.Nr.KS-17906), Landessammlungen NÖ © Annemarie Sokol



fig.19 Til Mette, *Urlaub*, 2009, Tusche/Feder, Aquarell, Eigentum des Künstlers © Til Mette

Kindergeburtstag in der Galerie Stihl Waiblingen

Nach einer spannenden Kinderführung in der Galerie könnt ihr bei einem anschließenden Workshop eurer Kreativität freien Lauf lassen. Imbiss und Getränke können mitgebracht werden.

Gebühr: 160 Euro für 180 Min. (inkl. Material und Führung), jede weitere halbe Stunde 20 Euro zusätzlich

Termin nach Vereinbarung

Informationsabend für Lehrerinnen und Lehrer, Erzieherinnen und Erzieher sowie andere pädagogische Berufsgruppen

An diesem Abend erhalten Sie einen Einblick in die aktuelle Ausstellung, bekommen die hierzu konzipierten Workshops vorgestellt und Antworten auf Ihre Fragen.

Mittwoch, 04. März 2026, 18:00 Uhr

Ohne Teilnahmegebühr

Eine verbindliche Anmeldung ist erforderlich

TalaueKunst Weg

Bei einem Kunstspaziergang durch die Waiblinger Innenstadt und die nahegelegene Talaue werden ausgewählte Skulpturen thematisiert. Wir schenken ihnen dabei die Aufmerksamkeit, die man der Kunst im öffentlichen Raum in der Hektik des Alltags oftmals nicht gewährt. Die Stadt Waiblingen bietet nämlich eine ganze Reihe an Werken international renommierter Künstler wie Stephan Balkenhol, Richard Deacon, Olafur Eliasson und Tobias Rehberger.

Gebühr: 110 Euro für ca. 90 Min., 165 Euro für ca. 135 Min.
max. 20 Personen

Treffpunkt: Eingang der Galerie Stihl Waiblingen

Termin nach Vereinbarung



fig.20 Petar Pismestrović, *Sebastian Kurz und Angela Merkel*, 2021, Tusche/Feder, Eigentum des Künstlers © Petar Pismestrović

KUNSTVERMITTLUNG FÜR KINDER

Große Nasen, kurze Beine

Osterferienworkshop für Kinder ab 6 Jahren

Donnerstag, 02. April 2026, 10:00 bis 13:00 Uhr

Gebühr: 35 Euro (inkl. Führung und Material)

Leitung: Carolina Simunovic



fig.21 © Kunstschule Unteres Remstal

Allerlei lustige Figuren sind in der Ausstellung zu entdecken. Um eine Figur komisch wirken zu lassen, werden oft die Proportionen verändert. Nach dem Besuch in der Galerie werden wir in der Kunstschule urkomische Figuren auf Papier entwerfen und diese dann aus Ton modellieren. Das wird ein Spaß!

Wir zeichnen lustige Karikaturen

Osterferienworkshop für Kinder ab 9 Jahren

Samstag, 11. April 2026, 11:00 bis 15:00 Uhr

Gebühr: 45 Euro (inkl. Führung und Material)

Leitung: Lilija Baumann

Wie zeichne ich ein Gesicht oder eine Figur, die witzig wirkt? Ich zeige dir, wie du mit wenigen Strichen und Techniken wie Stoffdruck, Stempel- und Abklatschtechnik sowie mit Tusche, Kreide, Druckfarben, Markern und Buntstiften spontane und humorvolle Karikaturen gestaltest. Ein besonderes Augenmerk legen wir dabei auf die Mimik. Inspiration liefert die aktuelle Ausstellung in der Galerie Stihl Waiblingen, bei der zahlreiche humorvolle Karikaturen von Menschen und Tieren zu sehen sind.

Ribisel, Paradeiser & Co.

für Kinder ab 7 Jahren

Samstag, 25. April 2026, 10:00 bis 13:00 Uhr

Gebühr: 35 Euro (inkl. Führung und Material)

Leitung: Franziska Kaupp

Unsere österreichischen Nachbarn haben für manche Dinge ganz andere Wörter als wir, obwohl beide Länder dieselbe Sprache sprechen. Wir malen im Anschluss an den Galeriebesuch bunte Bilder, die die uns unbekannten Wörter auf lustige Art und Weise erklären.

Daumenkino

für Kinder ab 10 Jahren

Samstag, 09. Mai 2026, 13:00 bis 17:00 Uhr

Gebühr: 45 Euro (inkl. Führung und Material)

Leitung: Juliane Sonntag

Inspiziert durch die Ausstellung entwickeln wir nach einer Führung unsere eigene kleine Geschichte um eine selbst erfunden Figur. Mit so viel Input machen wir uns dann gleich an die künstlerische Arbeit, teilen die Geschichte in einzelne Bilder auf und zeichnen sie auf zugeschnittene Papiere. Diese müssen nur noch zusammengefügt werden – fertig ist das Daumenkino: Film ab!



fig.22 © Kunstschule Unteres Remstal

KUNSTVERMITTLUNG FÜR JUGENDLICHE UND ERWACHSENE

Ein gezeichneter Witz wirkt doppelt

Samstag, 14. März 2026, 14:30 bis 17:30 Uhr

Gebühr: 35 Euro (inkl. Führung und Material)

Leitung: Juliane Sonntag

Die aktuelle Ausstellung in der Galerie heißt *Die lieben Nachbarn! Deutschland und Österreich* und beschäftigt sich mit Karikaturen deutscher und österreichischer Kunstschaffender. Zu den teilnehmenden Künstlerinnen und Künstlern gehören unter anderem Peter Gaymann, Miriam Wurster und Detlef Beck. Nachdem wir uns die Arbeiten in der Galerie Stihl angeschaut haben, werden wir im Workshop der Kunstschule selbst kreativ. Dabei entstehen tolle Figuren, vielleicht auch Reime und womöglich ganze Comics. Wir gestalten in Wort und Bild, ob gedruckt, gemalt, geklebt oder geschrieben, mit Bleistift, Tusche, Fineliner, Farben und verschiedenen Papieren. Es entstehen lauter kleine, witzige Kunstwerke, die eigenwillige Geschichten erzählen.

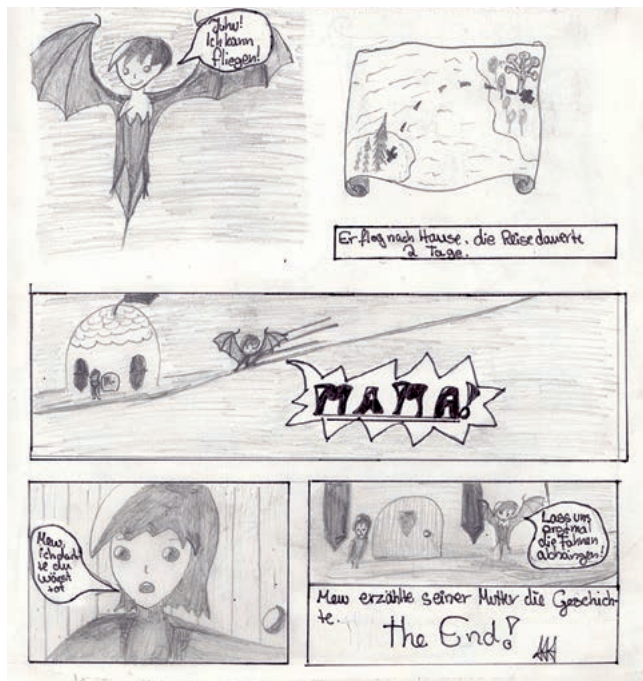


fig.23 © Kunstschule Unteres Remstal

Ladies Night Special

Freitag, 20. März 2026, 17:00 bis 22:30 Uhr

Gebühr: 65 Euro (inkl. Führung und Material)

Leitung: Juliane Sonntag

Kreativ sein ist im besten Sinne wie ein Kurzurlaub und macht großen Spaß. Unter Anleitung beschäftigen wir uns mit allerlei künstlerischen Techniken. Dabei werden wir sowohl technische Grundlagen in der Arbeit mit verschiedenen Materialien erproben und dann unsere jeweils eigene Kunst dazu „finden“.

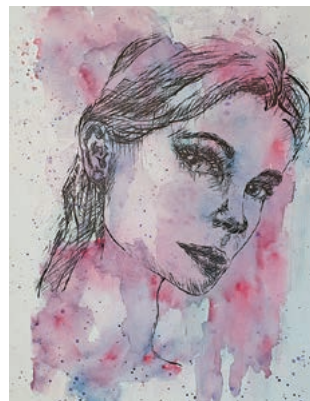


fig.24 © Kunstschule Unteres Remstal

Dies geschieht in netter Runde, die auch Raum für Gespräch und Geselligkeit lässt. Inspiriert von der aktuellen Ausstellung beschäftigen wir uns heute mit einer besonderen Art der Zeichnung: Markante Tuschemotive werden zart mit Aquarellfarbe laviert oder durch kräftig eingefärbte Hintergründe betont. Tusche und Aquarellfarbe passen wunderbar zusammen und ergänzen sich auf ideale Weise.



Info zur Anmeldung

Bitte buchen Sie die Workshops ausschließlich online unter:
www.kunstschule-remstal.de/de/Kursprogramm/Veranstaltungen

Anmeldung zu Führungen und Kunstvermittlungsangeboten

Kunstschule Unteres Remstal /
Kunstvermittlung
Bettina Mann, Michèle Stricker
Eva Mayr-Stihl Platz 4
71332 Waiblingen
T 07151.5001-1701
kunstvermittlung@waiblingen.de
Bürozeiten: Montag bis Freitag
08:30 bis 12:00 Uhr,
Dienstag auch 14:00 bis 16:00 Uhr

Informationen zu sonstigen Kursen der Kunstschule Unteres Remstal

Kunstschule Unteres Remstal
Eva Mayr-Stihl Platz 4
71332 Waiblingen
T 07151.5001-1705
kunstschule@waiblingen.de
www.kunstschule-remstal.de
Bürozeiten: Montag bis Freitag
08:30 bis 12:00 Uhr,
Dienstag auch 14:00 bis 16:00 Uhr

Bitte beachten Sie: Die Stornierung eines gebuchten Kunstvermittlungsangebotes bis sieben Tage vor dem gebuchten Termin ist kostenlos. Bei einer Stornierung innerhalb der sieben Tage vor dem gebuchten Termin werden 80% der Gebühr in Rechnung gestellt. Bei Stornierung am Tag der Kunstvermittlung oder bei Nichterscheinen wird die gesamte Gebühr fällig.

VORSCHAU

2. Stipendium für Zeichnung & Papierkunst der Stadt Waiblingen

vom 15. Juni bis 18. Oktober 2026

Im Sommer 2026 verwandelt sich Waiblingen erneut in ein internationales Kunstlabor: Das Stipendium für Zeichnung und Papierkunst der Stadt Waiblingen wird dann zum zweiten Mal vergeben. Es wird ermöglicht mit Unterstützung der Eva Mayr-Stihl Stiftung durch einen Nachlass von Renate Reichert an die Stiftung.

Das landesweit einzigartige, generationsübergreifende Projekt ermöglichte bereits 2023 einen lebendigen Dialog zwischen überraschend vielfältigen künstlerischen Ausdrucksformen, die das Material Papier verbindet. Charakteristisch für das Stipendium ist das Tandem aus einer oder einem etablierten Kunstschaaffenden in der Rolle der Mentorin oder des Mentors und mehreren jüngeren Positionen. Für die zweite Auflage im Jahr 2026 wurde die international renommierte Papierbildhauerin Angela Glajcar als Hauptstipendiatin und Mentorin ausgelobt. Die in Köln lebende und weltweit ausstellende Künstlerin hat an der Akademie der Bildenden Künste Nürnberg Bildhauerei studiert und arbeitete zunächst mit klassischen Materialien wie Holz und Metall. Während der Konzeption dieser Skulpturen entdeckte sie die kraftvolle Flexibilität des häufig als fragil bezeichneten Werkstoffs Papier. Glajcars oft vor Ort entstehende Installationen aus geschichteten, gerissenen und großformatigen Papieren ermöglichen spannende Ein- und Ausblicke und faszinieren aufgrund ihrer Tiefenwirkung.



fig.25 Angela Glajcar, *Traumfänger, Terforation / Montcanus*, Landesgalerie Niederösterreich, Krems, 2023 © Angela Glajcar

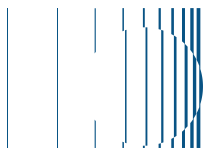
Im Rahmen des Stipendiums präsentiert die Galerie Stihl Waiblingen eine umfangreiche monografische Ausstellung mit Werken von Angela Glajcar. Die Werkschau, die erstmals ihr jahrzehntelanges Schaffen präsentiert, wird durch Exponate bereichert, die die Künstlerin während ihres sechswöchigen Aufenthalts für die imposante Ausstellungshalle der Galerie Stihl Waiblingen schafft. Darüber hinaus unterstützt und begleitet sie die jungen Stipendiatinnen und Stipendiaten als Mentorin in ihrer künstlerischen Weiterentwicklung in Waiblingen.



fig.26 Angela Glajcar © Maximilian Brucker, Wien

Das Stipendium für Zeichnung und Papierkunst der Stadt Waiblingen wird gefördert von der

**EVA MAYR-STIHL
STIFTUNG**











Freunde Galerie Stihl Waiblingen

Das bietet der Förderverein Freunde der Galerie Stihl Waiblingen e.V.



Die Freunde der Galerie 2019 im Skulpturenpark der Kunststiftung Erich Hauser Foto: Tom Becker

-  Kunstgenuss für 11 Cent pro Tag
-  ... und auch noch steuerlich begünstigt!
-  Kostenlosen Eintritt, Sonderführungen und exklusive Previews
-  Förderung von Katalogen und Veranstaltungen
-  Stipendien an junge Künstlerinnen und Künstler der Kunstschule
-  Kunstreisen, Besuche von Ausstellungen, Galerien und Künstlerateliers
-  Geselligen Kontakt zu Gleichgesinnten
-  Ermäßigter Eintritt in die STIHL Markenwelt

Kunst fördern und genießen

Beitrittsformulare unter <https://freunde-galerie-stihl-waiblingen.de/mitgliedschaft>

Freunde der Galerie Stihl Waiblingen e.V.
Telefon: 07151 - 5001 - 1685
Email: kontakt@freunde-gs.de

Eva Mayr-Stihl Platz 3 71332 Waiblingen
Bürozeiten: Mo, Mi, Do 8:30 bis 14:00
<https://freunde-galerie-stihl-waiblingen.de>

KALENDARIUM

Ausführliche Informationen zu den einzelnen Veranstaltungen entnehmen Sie bitte den vorausgehenden Seiten dieses Programmhefts. Im Folgenden sehen Sie alle Termine in chronologischer Reihenfolge:

Februar

Fr 20. Die lieben Nachbarn! 19:00 Uhr
Deutschland und Österreich
Vernissage

März

Di 03. Gruppenführung 18:00 Uhr
für die Freunde der Galerie Stihl Waiblingen e.V.

Mi 04. Informationsabend 18:00 Uhr
für Lehrerinnen und Lehrer, Erzieherinnen und Erzieher sowie andere pädagogische Berufsgruppen

Do 05. After Work-Führung 18:00 Uhr

Do 12. Kuratorinnenführung 18:00 Uhr

Sa 14. Ein gezeichneter Witz wirkt doppelt 14:30–17:30 Uhr

Pippa - Träume auf Zement Tour 2026 19:00 Uhr Einlass
Konzert im Kulturhaus Schwanen 20:00 Uhr Beginn

So 15. Führung für Familien 16:00 Uhr
mit Kindern im Alter von 6 bis 12 Jahren

Do 19. After Work-Führung 18:00 Uhr

Fr 20. Ladies Night Special 17:00–22:30 Uhr

Sa 21. **Jakob Schwerdtfeger präsentiert: „Meisterwerk“** 18:30 Uhr Einlass
im Kulturhaus Schwanen 19:00 Uhr Beginn

Mi 25. **Kunstgenuss zur Kaffeezeit** 14:30–17:00 Uhr

April

Mi 01. **Auf den Punkt gebracht: Satirische Karikaturen in Deutschland und Österreich** 15:00 Uhr
Vortrag im Forum Mitte

Do 02. **Große Nasen, kurze Beine** 10:00–13:00 Uhr
Osterferienworkshop für Kinder ab 6 Jahren

After Work-Führung 18:00 Uhr

Sa 11. **Wir zeichnen lustige Karikaturen** 11:00–15:00 Uhr
Osterferienworkshop für Kinder ab 9 Jahren

Do 16. **After Work-Führung** 18:00 Uhr

Fr 17. **Künstlertalk** 19:00 Uhr
mit dem Cartoonist Michi Brezel und der wissenschaftliche Mitarbeiterin Susanna Schnelzer

So 19. **Führung für Familien** 16:00 Uhr
mit Kindern im Alter von 6 bis 12 Jahren

Do 23. **Vortrag Kuratorin der Ausstellung Dr. Eva Jandl-Jörg** 18:30 Uhr
Direktorin und Kuratorin des Museums Wilhelm Busch, Hannover

Fr 24. **Paul Pult – Zwischen Salz und Samael Tour 2026** 19:00 Uhr Einlass
Konzert im Kulturhaus Schwanen 20:00 Uhr Beginn

Sa 25. **Ribisel, Paradeiser & Co.** 10:00–13:00 Uhr
Workshop für Kinder ab 7 Jahren

Mi 29. **Gruppenführung** 19:00 Uhr
für die Freunde der Galerie Stihl Waiblingen e.V.

Mai

Mi 06. **Kunstgenuss zur Kaffeezeit** 14:30–17:00 Uhr

Do 07. **After Work-Führung** 18:00 Uhr

Sa 09. **Daumenkino** 13:00–17:00 Uhr
Workshop für Kinder ab 10 Jahren

So 17. **Portraittag am internationalen Museumstag** 11:00–18:00 Uhr

Letzte öffentliche Führung 15:00 Uhr



fig. 27 Oliver Ottitsch, *Devotes Österreich*, 2024, Tusche/Feder, laviert, Aquarell, Farbstift, Eigentum des Künstlers © Oliver Ottitsch

INFORMATIONEN

Am Karfreitag (03. April 2026), am Ostermontag (06. April 2026), am Tag der Arbeit (01. Mai 2026) sowie an Christi Himmelfahrt (14. Mai 2026) ist die Galerie geöffnet. Es gelten die regulären Öffnungszeiten. Am Karfreitag (03. April 2026) und am Tag der Arbeit (01. Mai 2026) entfällt der freie Freitagseintritt.

Öffnungszeiten

Dienstag bis Sonntag von 11:00 Uhr bis 18:00 Uhr,
Donnerstag bis 20:00 Uhr, Montag geschlossen

Eintrittspreise und Gebühren

Die Preise für besondere Angebote und Veranstaltungen finden Sie bei der ausführlichen Beschreibung des jeweiligen Angebotes.

Erwachsene	7 Euro
Ermäßigt	5 Euro
Studierende, Menschen in Rente, Schwerbehinderte, artCard, Stadtpass, Teilnehmende von Gruppenführungen	
Kostenfrei	
Kinder bis 16 Jahre, Schülerschaft, Förderverein, Museums-Pass, ICOM, Stutt-Card, ErlebnisCard, Museumsverband Baden-Württemberg, Deutscher Museumsbund, Deutscher Verband für Kunstgeschichte, BVGD-Gästeführer	
Freitag 14:00 bis 18:00 Uhr (nicht an Feiertagen)	frei

Führungen und Workshops

Öffentliche Führung	
Erwachsene	3 Euro
Kinder, Schüler, Schülerinnen und Studierende	frei
45 Min., max. 25 Personen, zzgl. Eintritt	
Gruppenführung Erwachsene	55 Euro
englischsprachige Führungen	+ 10 Euro
außerhalb der Öffnungszeiten	+ 25 Euro
45 Min., max. 25 Personen, zzgl. Eintritt	
Workshop Erwachsene	28 Euro
je 45 Min., zzgl. Materialkosten	
Führung Schulen und Kindergärten	50 Euro
außerhalb der Öffnungszeiten ohne Zusatzgebühr	
45 Min., max. 25 Personen, inkl. Eintritt	
Workshop Schulen	28 Euro
Waiblinger Schulen und Kindergärten	frei
je 45 Min., inkl. Materialkosten	

Neu: Die Galerie Stihl Waiblingen kooperiert mit der Zeitschrift art und ermöglicht für artCard-Inhaber reduzierten Eintritt.

Führungen an Sonn- und Feiertagen

11:30 und 15:00 Uhr

After Work-Führungen

jeden 1. und 3. Donnerstag im Monat, 18:00 Uhr
(nicht an Feiertagen)

artCard



fig.28 Gerhard Haderer, Juhu! Unsere deutschen Gäste sind wieder da, 2019, Acryltusche, Eigentum des Künstlers © Gerhard Haderer



fig.29 Sinisa Pismestrovic, *Ohne Titel*, 2024, Digitalzeichnung, Eigentum des Künstlers
© Sinisa Pismestrovic

Impressum

Herausgeber: Stadt Waiblingen,
Fachbereich Kultur und Sport,
Abt. Galerie, Eva Mayr-Stihl Platz 3,
71332 Waiblingen

Gestaltung: studio-aufbruch.net

Druck: a+s Production GmbH,
Nicolai Wöhr

Anschrift

Galerie Stihl Waiblingen
Eva Mayr-Stihl Platz 1
71332 Waiblingen
Infotelefon: 07151.5001-1686
E-Mail: galerie@waiblingen.de
www.galerie-stihl-waiblingen.de

Anreise

Zur Galerie Stihl Waiblingen folgen
Sie bitte dem Parkleitsystem Altstadt
bis zum Parkplatz Galerie
(für das Navigationssystem: Neustädter
Straße 46, 71334 Waiblingen)

Sie erreichen Waiblingen mit den
S-Bahn-Linien 2 und 3. Vom Bahnhof
Waiblingen aus fährt die Buslinie 201
vom Bussteig 1 direkt zur Haltestelle
Galerie. Fahrzeiten und Verbindungen
finden Sie unter www.vvs.de oder
www.efa-bw.de

Die Galerie Stihl Waiblingen ist
barrierefrei zugänglich.

Unser Partner



Kreissparkasse
Waiblingen

Unser Förderer



Freunde Galerie Stihl Waiblingen

In Kooperation mit



Wilhelm Busch
Deutsches Museum für
Karikatur & Zeichenkunst